

Informazione di rete Network information	
Dimmable	0...10V 3G2W.G2XM.XX IGBT Triac 3G2W.D2XM.XX
U	220 - 240 V
Iout	120 mA
Pout	4 W
Color Rendering Index Indice di Resa Cromatica	CRI > 95
Beam Angle	M = 36°

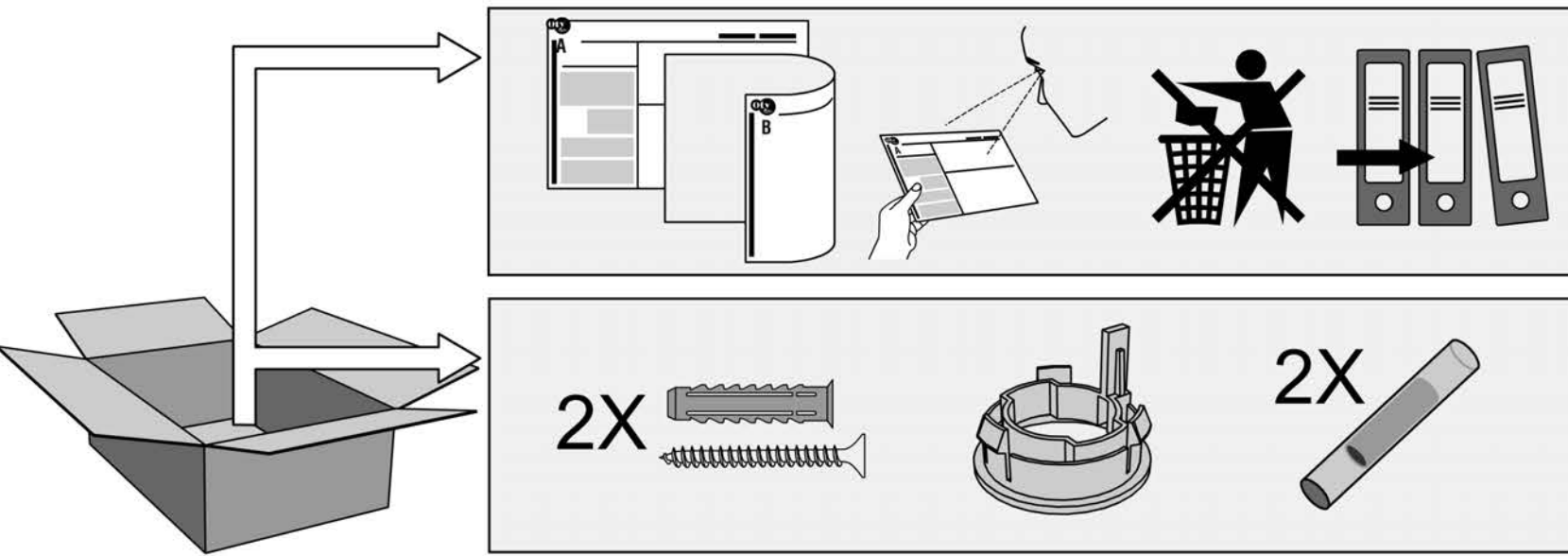
AVVERTENZE: All'atto dell'installazione, ed ogni volta che si interviene sulla lampada, assicurarsi che sia stata tolta la tensione di alimentazione. Le operazioni di installazione e collegamento alla rete elettrica devono essere effettuate esclusivamente da personale qualificato.

WARNING: When installing fixture and during unkeep take care that the mains voltage is switched off. The operations of installation and connection to power mains should be done by skilled personnel only.

HINWEISE: Während der Installation und bei allen nachfolgenden Arbeiten auf der Lampe sollte sichergestellt werden, daß die Versorgungsspannung vorher abgenommen wurde. Die Arbeiten zur Installation und zum Anschluss an das Stromnetz sind von Fachpersonal durchzuführen.

AVVERTISSEMENTS: Lors de l'installation et à chaque fois que l'on fait un entretien sur la lampe, s'assurer que la tension d'alimentation ait été coupée. Les opérations d'installation et de branchement au réseau électrique doivent être effectuées par un personnel qualifié.

ADVERTENCIA: Durante la instalación, y cada ve que se interviene sobre la lámpara, asegurarse que la alimentación haya sido desconectada. Las operaciones de instalación y conexión a la red eléctrica tienen que ser efectuadas exclusivamente por personal cualificado.



WARNING

- Questa serie di prodotti NON deve essere collegata direttamente all'alimentazione principale a 220V o ad altri alimentatori che non siano a 48V.
- This series of products must NOT be directly connect to 220V Main Supply or any other power supply that is not 48V.
- Diese Produktreihe darf NICHT direkt an die 220-V-Hauptversorgung oder an eine andere Stromversorgung angeschlossen werden, die nicht 48 V ist.
- Cette série de produits ne doit PAS être directement connectée à une alimentation principale de 220 V ou à une alimentation qui n'est pas de 48 V.
- Atención: Esta serie de productos NO debe estar directamente conectada a 220V alimentación principal o otra fuente de alimentación que no sea 48V.

IP20

- Protetto contro oggetti solidi più grandi di 12 mm
- Protected against solid objects greater than 12 mm
- Geschützt gegen Festkörper größer als 12 mm
- Protégé contre les objets solides de plus de 12 mm
- Protegido contra objetos sólidos superiores a 12 mm

III

- Vale unicamente per i prodotti a tensione molto bassa (inferiore a 50 V-AC / 120 V-DC)
- Only suited for goods at very low voltage (below 50 V-AC / 120 V-DC)
- Geeignet für Güter mit sehr niedriger Spannung (Unter 50 V-AC / 120 V-DC)
- Convient uniquement pour les produits à très basse tension (moins 50 V-AC / 120 V-DC)
- Se recomienda únicamente para aquellos productos de tensión muy baja (menos 50 V-AC / 120 V-DC)

