

Informazione di rete Network information	
ON-OFF	3G2A.02XM.XX
Dimmable DALI PUSH	3G2A.E2XM.XX
0...10V	3G2A.G2XM.XX
IGBT Triac	3G2A.D2XM.XX
U	220 - 240 V
Iout	200 mA
Pout	8 W
Color Rendering Index Indice di Resa Cromatica	CRI > 95
Beam Angle	M = 36°

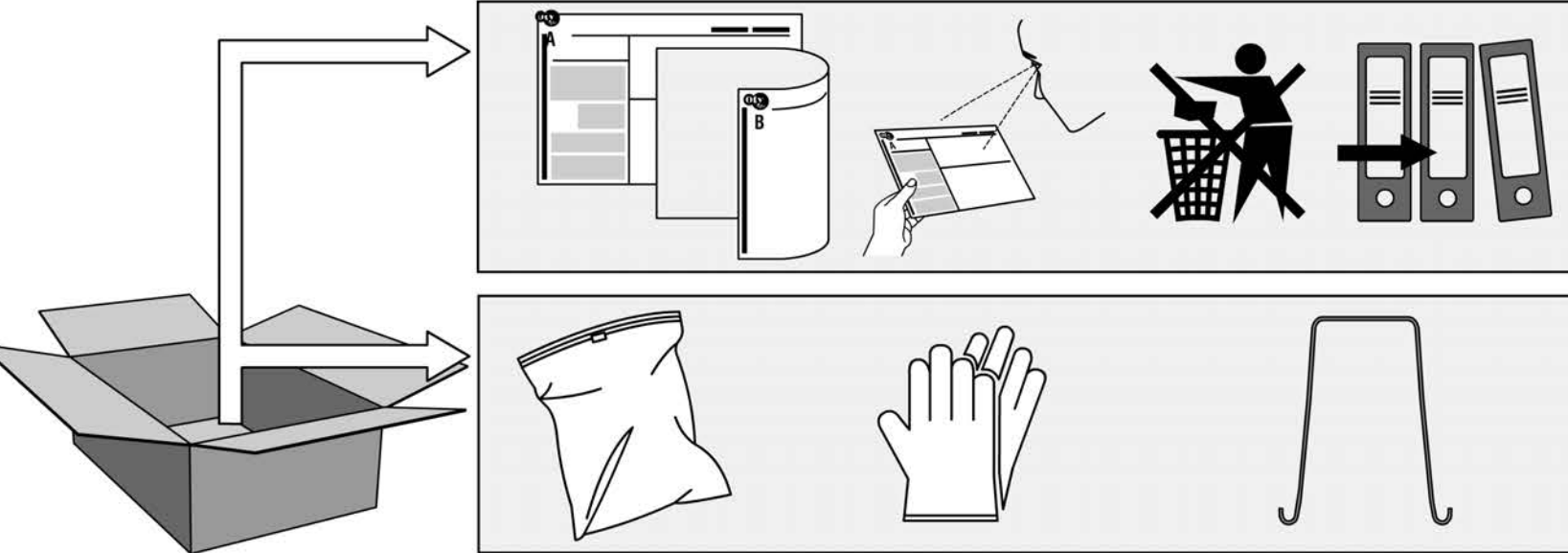
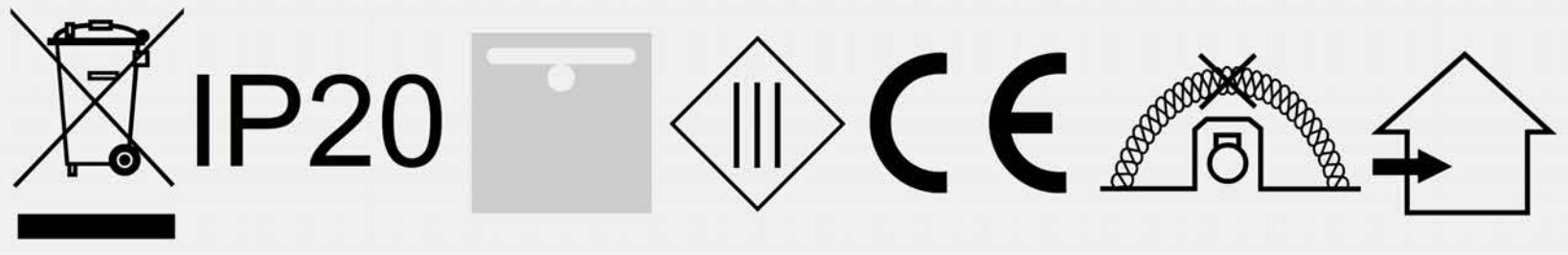
AVVERTENZE: All'atto dell'installazione, ed ogni volta che si interviene sulla lampada, assicurarsi che sia stata tolta la tensione di alimentazione. Le operazioni di installazione e collegamento alla rete elettrica devono essere effettuate esclusivamente da personale qualificato.

WARNING: When installing fixture and during unkeep take care that the mains voltage is switched off. The operations of installation and connection to power mains should be done by skilled personnel only.

HINWEISE: Während der Installation und bei allen nachfolgenden Arbeiten auf der Lampe sollte sichergestellt werden, daß die Versorgungsspannung vorher abgenommen wurde. Die Arbeiten zur Installation und zum Anschluss an das Stromnetz sind von Fachpersonal durchzuführen.

AVERTISSEMENTS: Lors de l'installation et à chaque fois que l'on fait un entretien sur la lampe, s'assurer que la tension d'alimentation ait été coupée. Les opérations d'installation et de branchement au réseau électrique doivent être effectuées par un personnel qualifié.

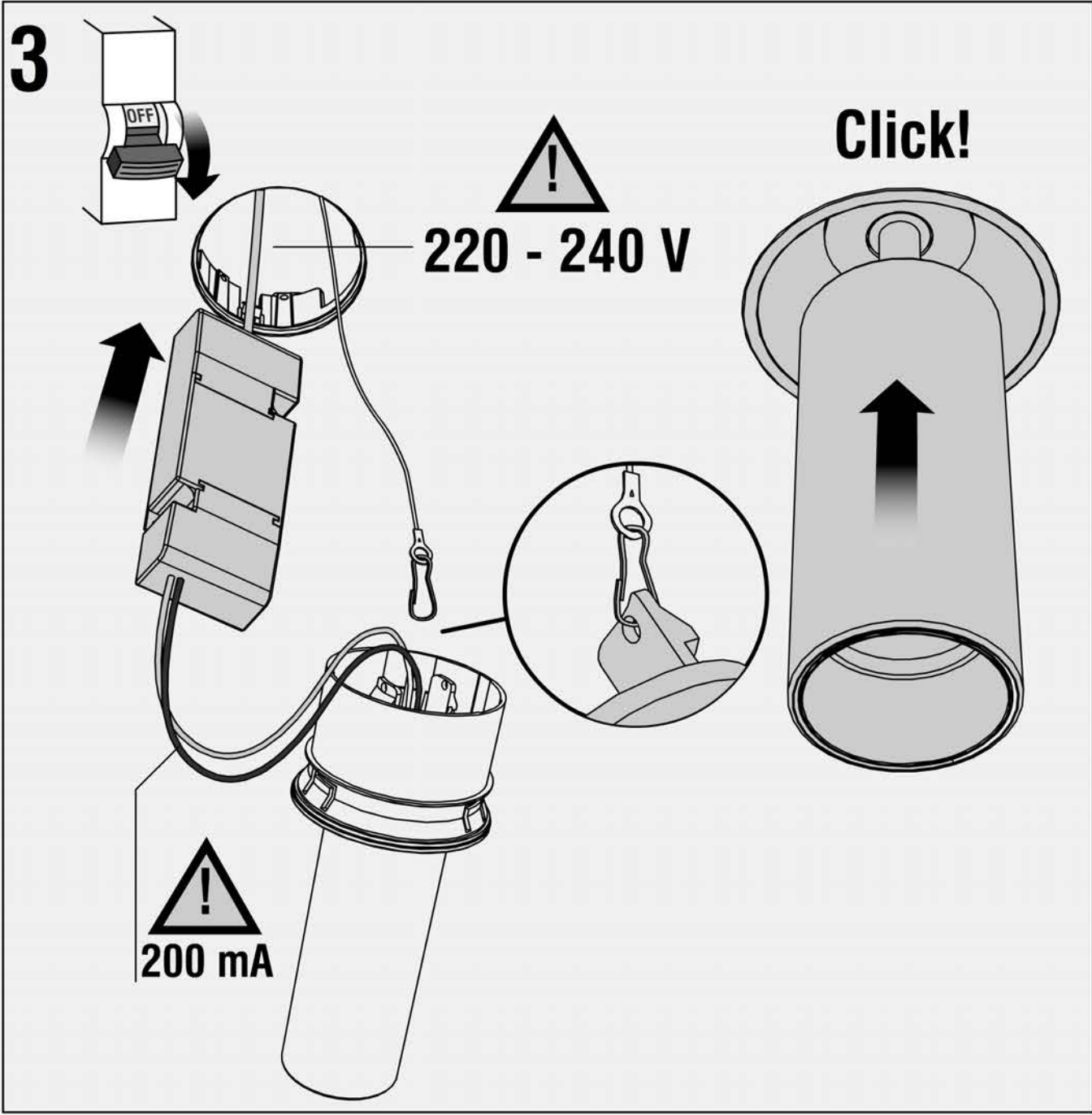
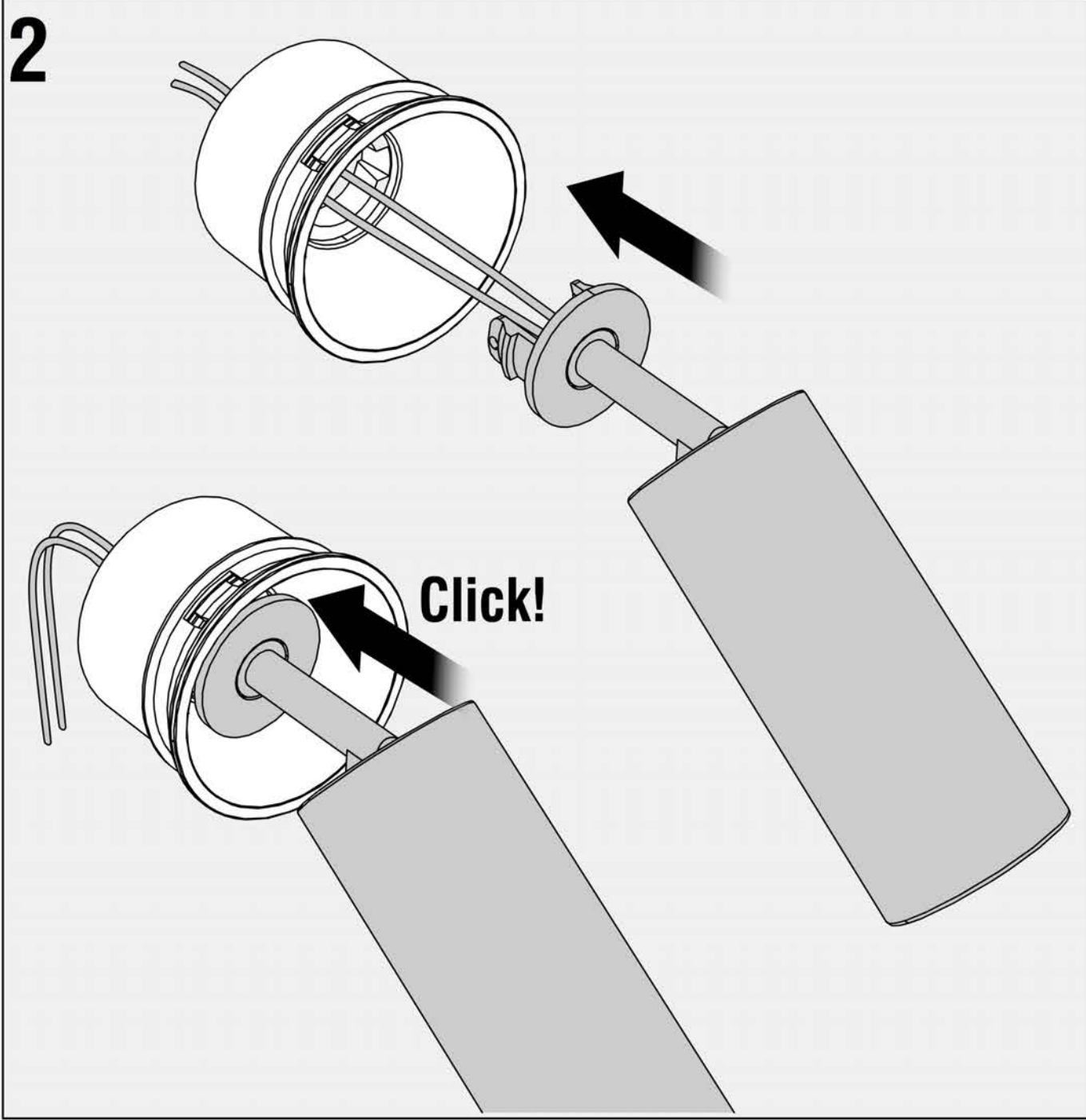
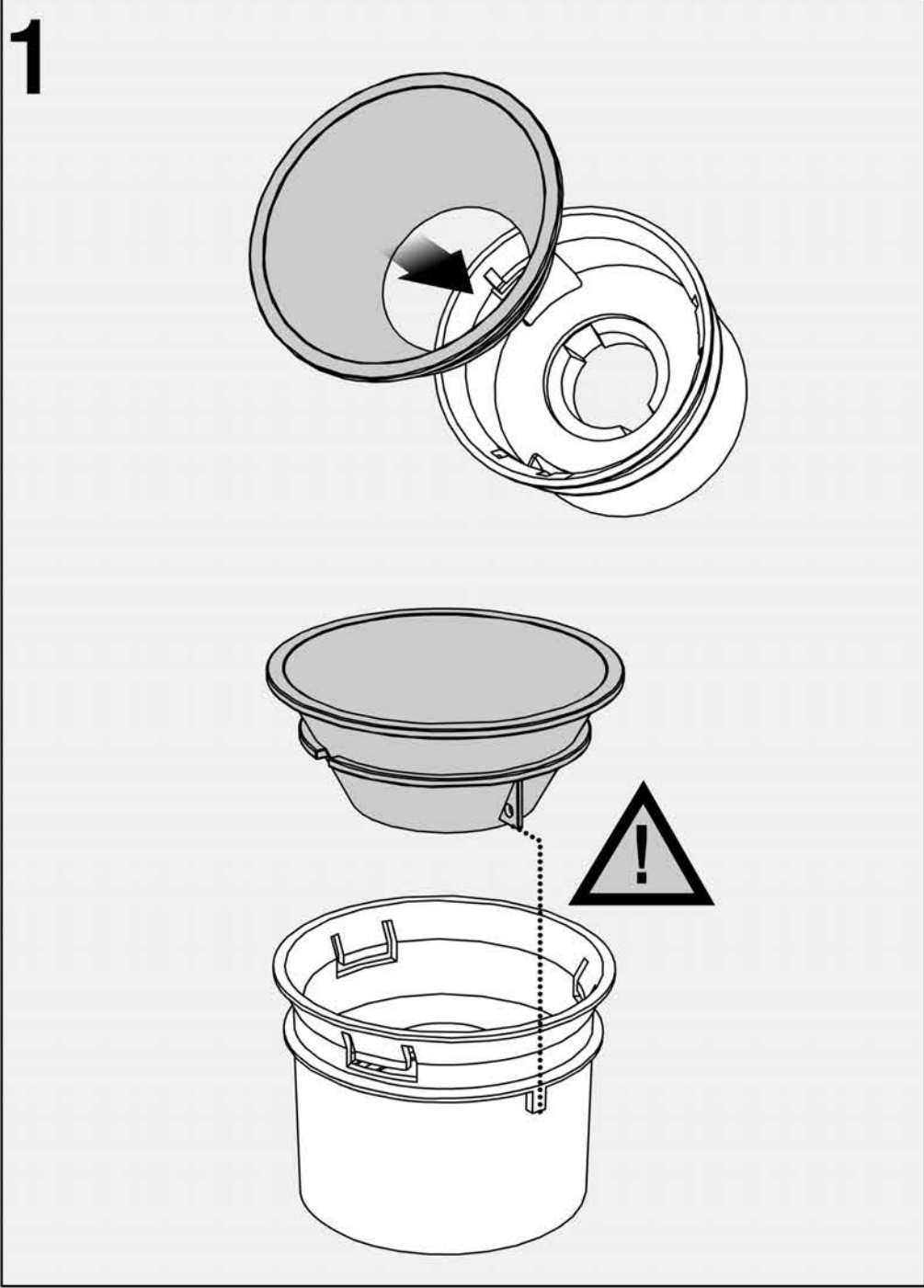
ADVERTENCIA: Durante la instalación, y cada ve que se interviene sobre la lámpara, asegurarse que la alimentación haya sido desconectada. Las operaciones de instalación y conexión a la red eléctrica tienen que ser efectuadas exclusivamente por personal cualificado.

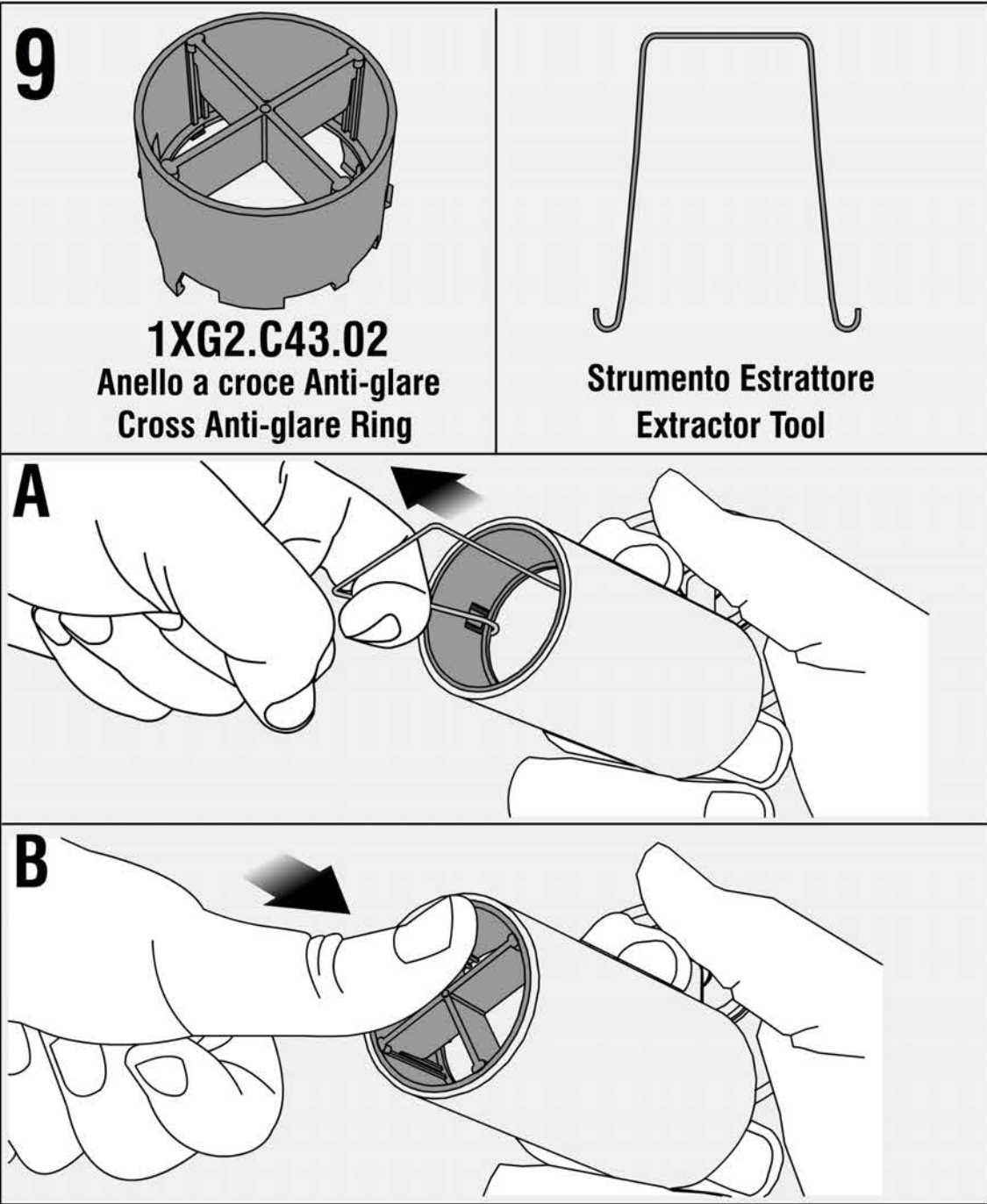
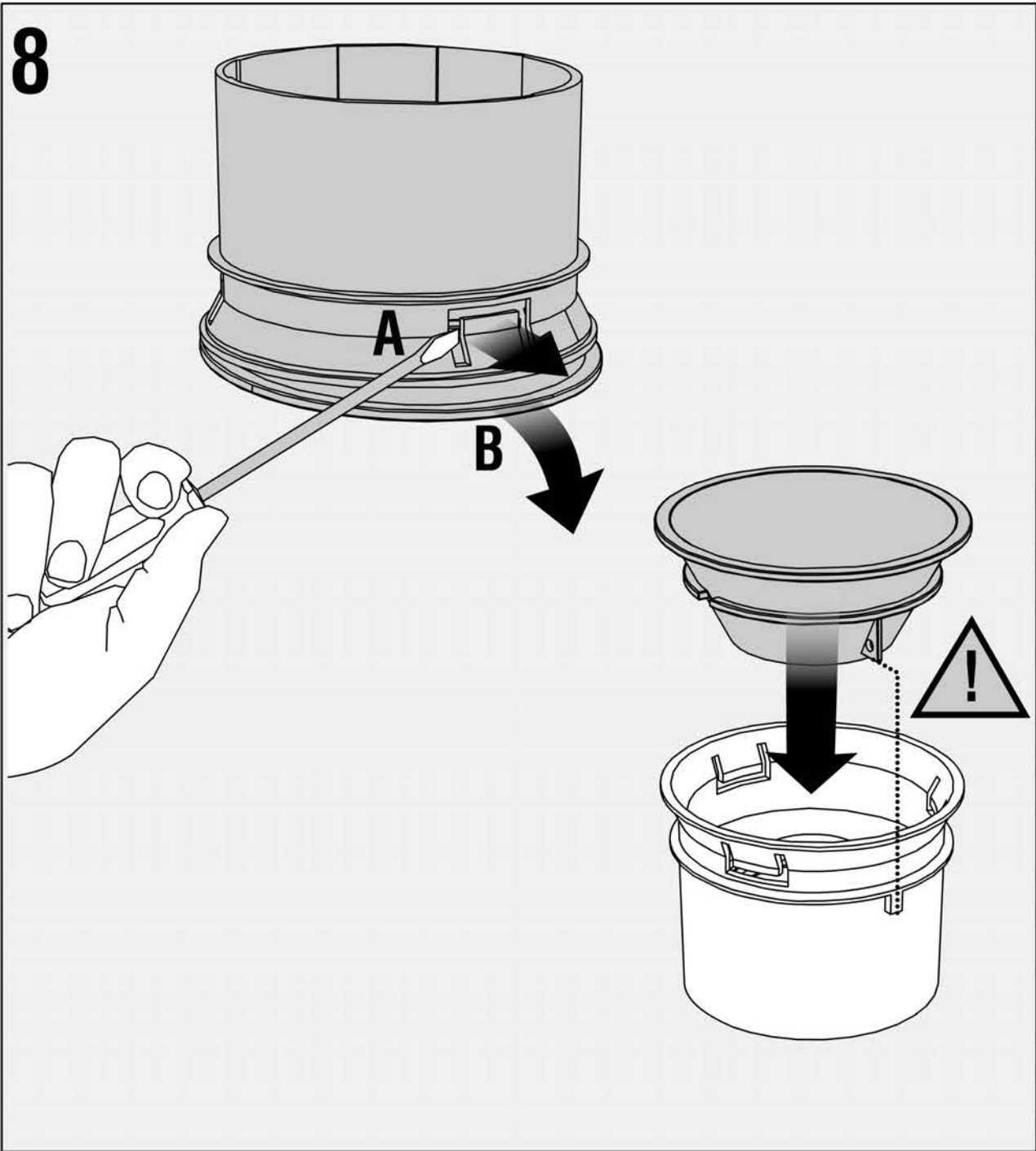
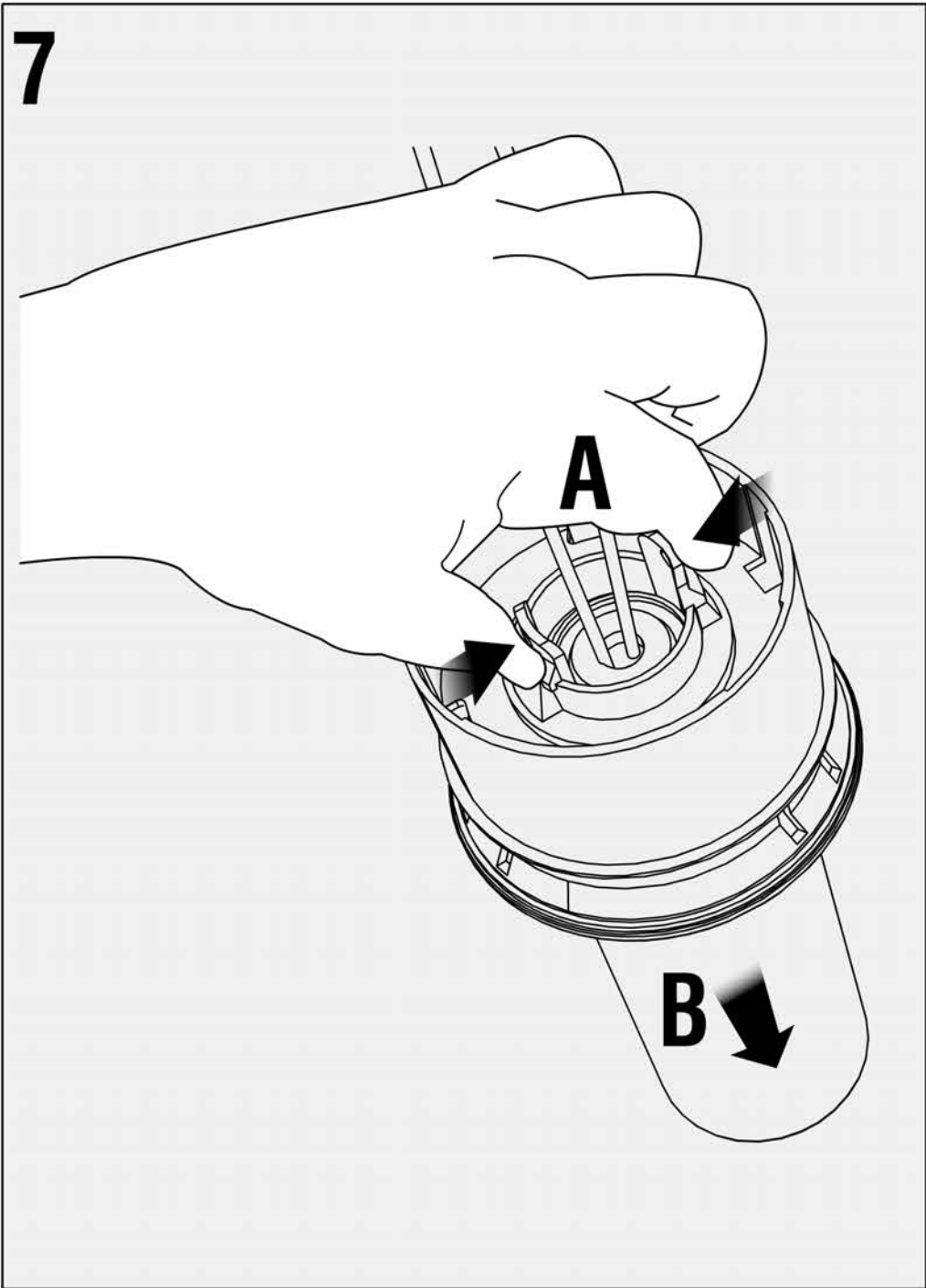
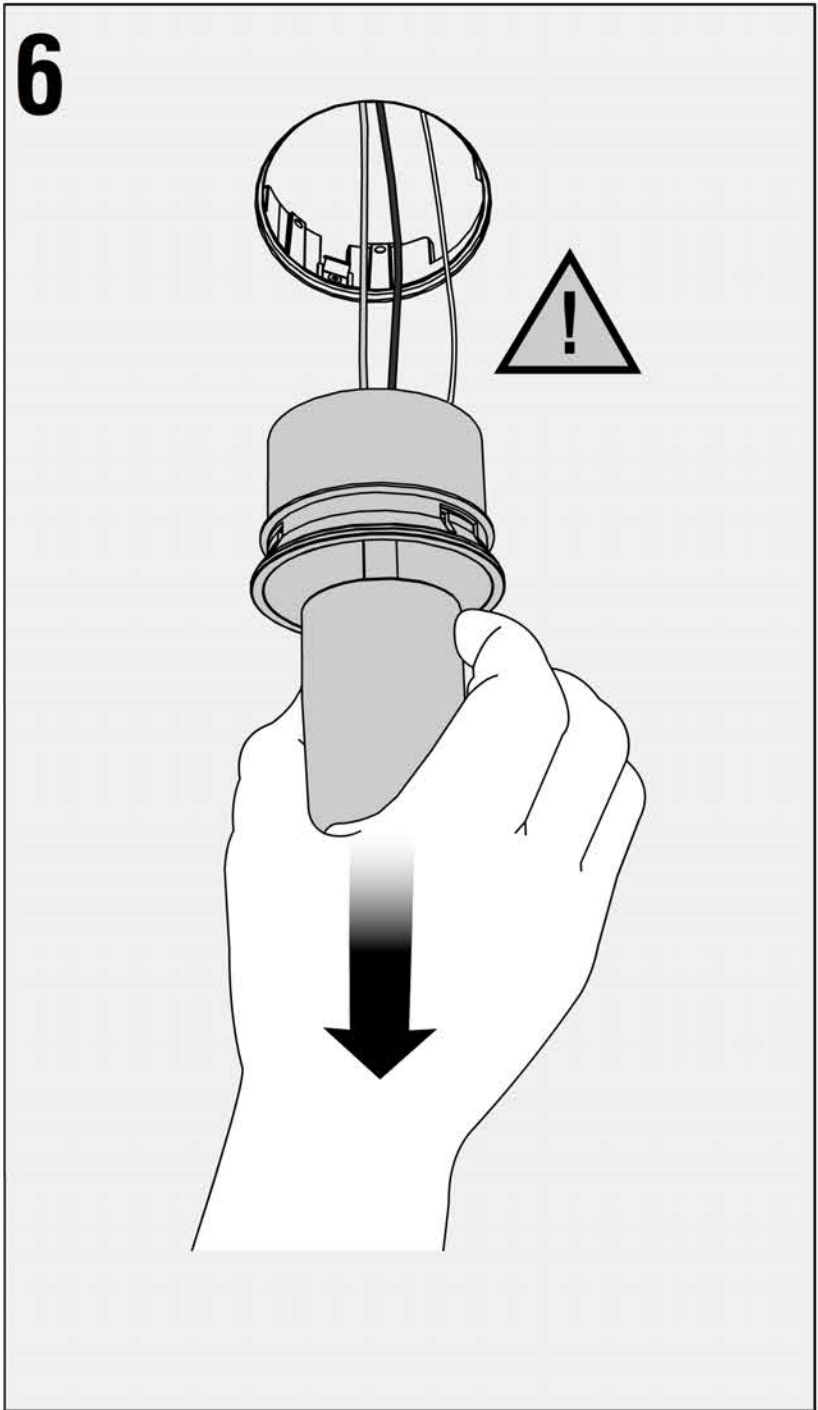
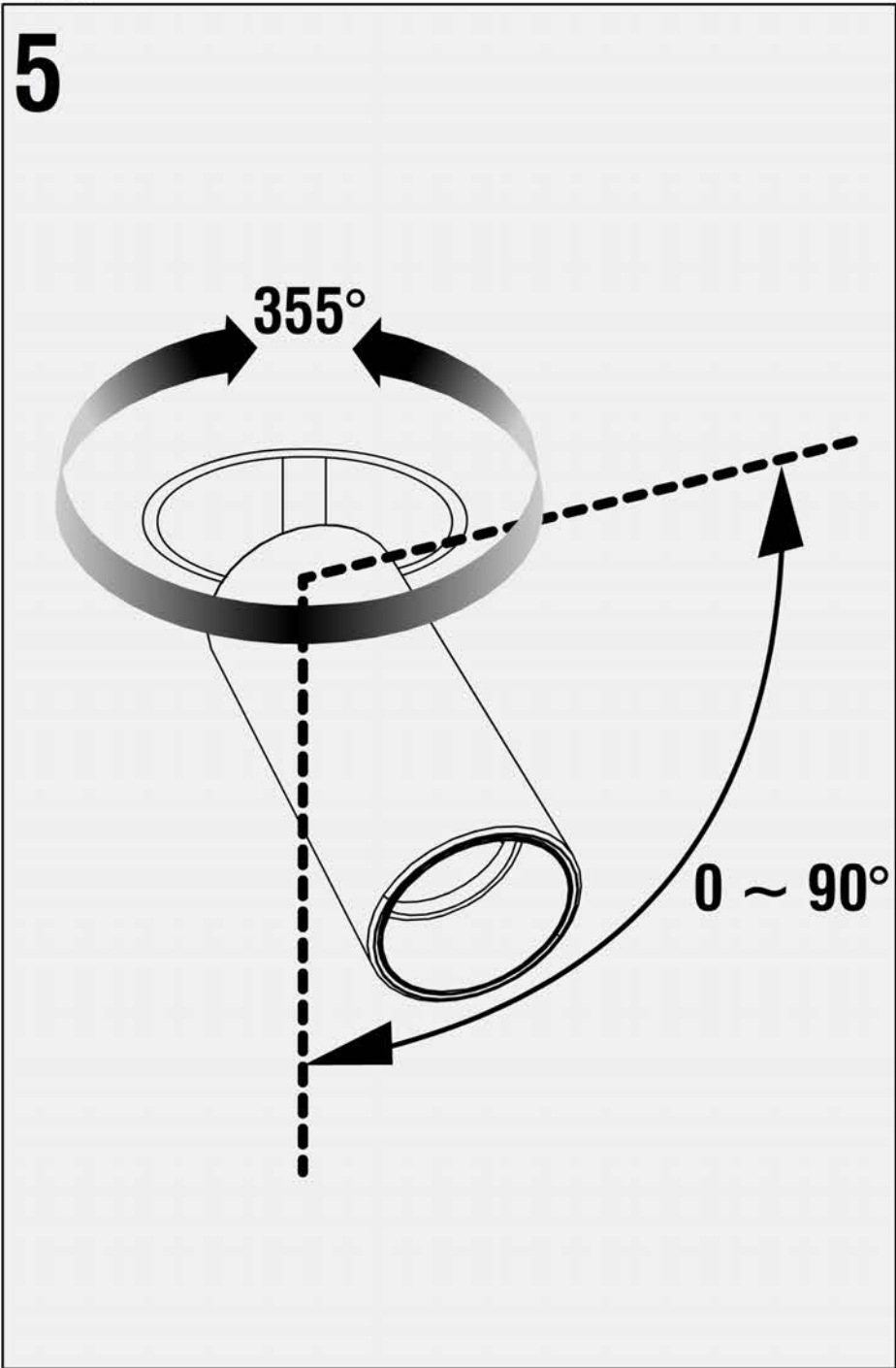


IP20

- Protetto contro oggetti solidi più grandi di 12 mm
- Protected against solid objects greater than 12 mm
- Geschützt gegen Festkörper größer als 12 mm
- Protégé contre les objets solides de plus de 12 mm
- Protegido contra objetos sólidos superiores a 12 mm

- Vale unicamente per i prodotti a tensione molto bassa (inferiore a 50 V-AC / 120 V-DC)
- Only suited for goods at very low voltage (below 50 V-AC / 120 V-DC)
- Geeignet für Güter mit sehr niedriger Spannung (Unter 50 V-AC / 120 V-DC)
- Convient uniquement pour les produits à très basse tension (moins 50 V-AC / 120 V-DC)
- Se recomienda únicamente para aquellos productos de tensión muy baja (menos 50 V-AC / 120 V-DC)





10

!

Attenzione!

La sorgente luminosa incorporata in questo apparecchio può essere sostituita solo dal produttore.

!

Attention!

The light source contained in this luminaire shall only be replaced by the manufacturer

!

Achtung!

Die in diesem Gerätenthaltene Lichtquelle kann nur vom Hersteller ausgetauscht werden

!

Attention!

La source lumière de cet appareil ne sera remplacée que par l'entreprise

!

Advertencia!

La fuente de iluminación que tiene esta luminaria sólo puede remplazarse por el fabricante

11

Driver ON - OFF
converter 200 mA
3KIT.200.08
MIN 1 MAX 1

3KIT.200.08

Dimmable driver
DALI PUSH
converter 200 mA
3KIT.202.08
MIN 1 MAX 1

3KIT.202.08

Dimmable driver
0...10V
converter 200 mA
3KIT.203.08
MIN 1 MAX 1

3KIT.203.08

Driver IGBT TRIAC
converter 200 mA
3KIT.204.08
MIN 1 MAX 1

3KIT.204.08